

Taipei 台北 + Yilan 宜蘭民宿



CATHAY PACIFIC



DRAGONAIR

3-Day / 2-Night Package

Valid for Departure: 10Oct-31Dec13

宜蘭民宿推介!

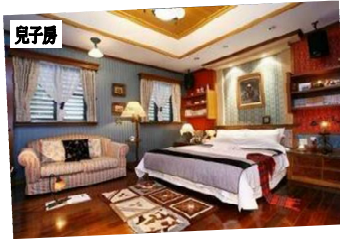
免費無限上網
免費專車接送往返羅東車站

\$1,750^起

10OCT13

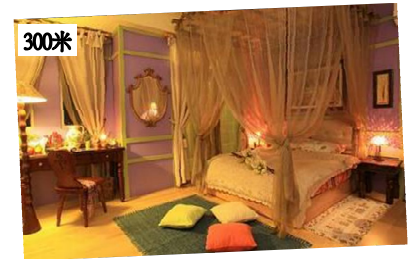
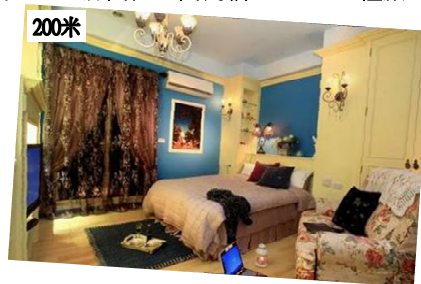
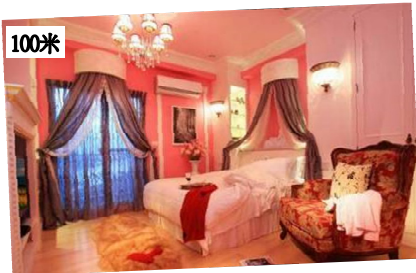
晨露庄

「晨露庄」是一棟三層式的別墅，擁有六百多坪的庭院。房間原是民宿主人的兒子和女兒及其兒時的遊戲室，房間地板均以紫檀木或柚木所鋪成，讓人倍感溫暖，住宿在內必定能給你「家」的感覺。民宿主人原是經營家具店及從事建築相關行業，每間房間的設計及每一件家具都經過他們精挑細選，猶如藝術品般。



幸福三百米

「幸福三百米」為「晨露庄」民宿主人的女兒及女婿所開設的另一民宿，因為距離娘家三百米而因此命名。該民宿的房間以宮廷風格為主題，更以不同顏色代表不同房間，整間民宿用超過 22 種顏色的油漆粉刷成，色彩繽紛。



Accommodation		Period of stay	Breakfast	Adult		Extra Night (per room per night)		
1 night hotel accommodation in Yilan & 1 night hotel accommodation in Taipei				Twin Share	Single	Taipei Twin / Single	Yilan Twin / Single	
晨露庄 The Dew http://www.thedew.com.tw 女兒房 / 兒子房 (Double Bed) 或 幸福 300 米 Happiness Bed & Breakfast http://www.thedew.com.tw 100 米 / 200 米 / 300 米 (Double Bed)	+	新驛旅店(4 館-西門店) 3* City Inn Hotel (Building IV) http://www.gocityinn.com (Double Bed)	Till 31Dec13	Taipei: NO Yilan: YES	1,750	2,360	650	800
		捷絲旅 (西門町館) 3* Just Sleep (Ximending) http://www.justsleep.com.tw/ (Superior)	Till 30Nov13 1-31Dec13	YES	1,830 1,840	2,530 2,540	800 830	
		凱撒大飯店 4* Caesar Park Hotel http://www.caesarpark.com.tw/ (Superior)	Till 30Nov13 1-31Dec13	Taipei: NO Yilan: YES	1,980 1,920	2,830 2,700	1,110 990	

Hotel Surcharge & Blackout dates (per room per night):

Yilan 宜蘭

The Dew 晨露庄

女兒房 / 兒子房

10Oct-31Dec13 (Sat), Taiwan Public Holiday & Public Holiday Eve Twin HKD160, Single HKD160

Happiness Bed & Breakfast 幸福 300 米

100 米 / 200 米 / 300 米:

10Oct-31Dec13 (Sat), Taiwan Public Holiday & Public Holiday Eve Twin HKD160, Single HKD160

Taipei 台北

City Inn Hotel (Building IV) 新驛旅店(4 館-西門店) 3*

10Oct-31Dec13 (Fri-Sat) Twin HKD110, Single HKD110 / 20-26Dec13 Twin HKD190, Single HKD190 / 27-31Dec13 Twin HKD320, Single HKD320

Just Sleep (Ximending) 捷絲旅 (西門町館)

10Oct-30Nov13 (Fri-Sat) Twin HKD130, Single HKD130 /

1-31Dec13 (Fri-Sat) & 22-23Dec13, 25-26Dec13, 29-30Dec13 Twin HKD130, Single HKD130 / 24Dec13 Twin HKD340, Single HKD340

Caesar Park Hotel 凱撒大飯店

25Dec13 Twin HKD150, Single HKD150, Extra Bed HKD30 / 28-31Dec13 Twin HKD340, Single HKD340, Extra Bed HKD30

Other hotels in Taipei, please contact us for details

Taipei 台北 + Yilan 宜蘭民宿



CATHAY PACIFIC



DRAGONAIR

3-Day / 2-Night Package

Valid for Departure: 10Oct-31Dec13

宜蘭民宿推介!

免費無限上網
免費專車接送往返羅東車站

\$1,750⁺⁺

10OCT13

星空下 「**星空下**」是位於晨露莊的後花園，由兩棟獨立的別墅組成，分別名為北極星（黃色）及南極星（橘色）。兩棟別墅各具特色，北極星為充滿浪漫的歐陸風，而南極星則是濃厚的印地安部落風。別墅採用樓中樓挑高設計，下層備有客廳，廚房，上層則為臥室。



Accommodation 1 night hotel accommodation in Yilan & 1 night hotel accommodation in Taipei		Period of stay	Breakfast	Adult		Extra Night (per room per night)		
				Twin Share	Single	Taipei Twin / Single	Yilan Twin / Single	
星空下 Starry Villa http://www.thedew.com.tw 北極星 villa / 南極星 villa (Double Bed)	+	新驛旅店(4館-西門店) 3* City Inn Hotel (Building IV) http://www.gocityinn.com (Double Bed)	Till 31Dec13	Taipei: NO	2,090	3,030	650	1,470
		捷絲旅 (西門町館) 3* Just Sleep (Ximending) http://www.justsleep.com.tw/ (Superior)	Till 30Nov13	YES	2,170	3,200	800	
			1-31Dec13		2,170	3,210	830	
		凱撒大飯店 4* Caesar Park Hotel http://www.caesarpark.com.tw/ (Superior)	Till 30Nov13	Taipei: NO	2,320	3,500	1,110	
			1-31Dec13	Yilan: YES	2,260	3,370	990	

Hotel Surcharge & Blackout dates (per room per night):

Yilan 宜蘭 Starry Villa 星空下 北極星 villa / 南極星 villa: 10Oct-31Dec13 (Sat), Taiwan Public Holiday & Public Holiday Eve Twin HKD160, Single HKD160	Taipei 台北 City Inn Hotel (Building IV) 新驛旅店(4館-西門店) 3* 10Oct-31Dec13 (Fri-Sat) Twin HKD110, Single HKD110 / 20-26Dec13 Twin HKD190, Single HKD190 / 27-31Dec13 Twin HKD320, Single HKD320 Just Sleep (Ximending) 捷絲旅 (西門町館) 10Oct-30Nov13 (Fri-Sat) Twin HKD130, Single HKD130 / 1-31Dec13 (Fri-Sat) & 22-23Dec13, 25-26Dec13, 29-30Dec13 Twin HKD130, Single HKD130 / 24Dec13 Twin HKD340, Single HKD340 Caesar Park Hotel 凱撒大飯店 25Dec13 Twin HKD150, Single HKD150, Extra Bed HKD30 / 28-31Dec13 Twin HKD340, Single HKD340, Extra Bed HKD30
--	---

Other hotels in Taipei, please contact us for details



Taipei 台北 + Yilan 宜蘭民宿



CATHAY PACIFIC



DRAGONAIR

3-Day / 2-Night Package

Valid for Departure: 10Oct-31Dec13

宜蘭民宿推介!

免費無限上網
免費專車接送往返羅東車站

\$1,750^起

10OCT13

交通資訊:

從台北出發可搭乘火車，葛瑪蘭客運(台北轉運站)或首都客運(台北市政府轉運站)至羅東站下車(車程約 1 小時 15 分鐘，車費約 TWD135)。

免費借用單車

民宿設有自行車供客人免費借用，方便客人前往鄰近景點如冬山河親水公園。
數量有限，先到先得!

早餐不設時限

早餐時間由上午八時半開始，值得一提的是並沒有限制時間，讓你真正享受渡假的時光!

Optional Transfer

台北機場 ⇄ 晨露庄/星空下/幸福三百米	每車每程 HKD700 (4人座)
台北市區 ⇄ 晨露庄/星空下/幸福三百米	每車每程 HKD450 (4人座)

以上價格包括:

- 港龍航空/ 國泰航空來回香港至台北經濟客位機票(電子機票)
- 1 晚住宿於台北酒店
- 1 晚住宿於宜蘭
- 每天酒店早餐 (只限指定酒店)
- 飛行保險港幣 1,000,000 元 (最多 14 天)
- 香港機場保安稅
- 0.15% 旅遊業議會印花稅

備註:

- 訂位代號/機票有效期: (請參閱上列附加費表)
- 適用於 CX/KA 營運航班 / 累積飛行哩數之訂位代號請瀏覽 www.asiamiles.com
- 酒店住宿必須於 13 年 12 月 31 日或之前完成。(特別註明除外)
- 最少兩人(支付成人價錢)同行，所有同行客人之行程、航班必須相同(於同一電腦代號(PNR)內訂位)，並必須於去程及回程時一同辦理登機手續。
- 以上價錢於旺季及交易會期間或需繳付附加費。
- 如只預訂房間或作不連續住宿，酒店價目及條款或會有所調整及變動。
- 旅遊套餐不得更改航班 / 日期 / 行程及不可退款。
- 以上價格不包括所有有關稅項及附加費。價格如有任何變更恕不另行通知。



Taipei 台北 + Yilan 宜蘭民宿



CATHAY PACIFIC



DRAGONAIR

3-Day / 2-Night Package

Valid for Departure: 10Oct-31Dec13

宜蘭民宿推介!

免費無限上網
免費專車接送往返羅東車站

\$1,750^{up}

10OCT13

Please state "CX GV2 fare IN (date) OUT (date) at (hotel name)" at OSI field in PNR.

Air Fare Surcharge for High Season & Upsell Class

Date	Flights Restrictions	Ticket validity	Class(GV2)	Adult	Child
HKG-CX-TPE-CX,KA-HKG or v.v.					
HKG-CX-TPE//KHH-CX,KA-HKG or v.v.					
10Oct13, 13Oct-19Dec13	HKG/TPE valid on CX496/450/494/406/466/408 or KA486/482/488 & TPE/HKG valid on CX463/471/475/495/405/401/451 or KA489/487/483	2-7 days	O	NIL	NIL
HKG-CX-TPE//RMQ-KA-HKG or v.v.					
10Oct13, 13Oct-19Dec13	HKG/TPE valid on CX496/450/494/406/466/408/6766/ 6764/6768 or KA486/482/488/5496/5450/5494/ 5406/5466/5408 TPE/HKG valid on CX463/471/475/495/405/401/451/ 6769/6767/6765 or KA489/487/483/5463/5471/5475/ 5495/5405/5401/5451	2-7 days	O	NIL	NIL
HKG-CX-TPE-CX,KA-HKG or v.v.					
HKG-CX-TPE//KHH-CX,KA-HKG or v.v.					
HKG-CX-TPE//RMQ-KA-HKG or v.v.					
10Oct13, 13Oct-19Dec13, 27Dec13, 30-31Dec13	HKG/TPE NOT valid on CX474/CX530/KA5474/KA5530	2-7 days	N (GV1)	450	340
10Oct13, 13Oct-19Dec13, 27Dec13, 30-31Dec13	HKG-CX-TPE-CX,KA-HKG or v.v. HKG-CX-TPE//KHH-CX,KA-HKG or v.v. HKG-CX-TPE//RMQ-KA-HKG or v.v.	2-7 days	S	630*	470*
11-12Oct13, 20-26Dec13, 28-29Dec13		(extended to 14days surcharge HK\$500/person)	V	950	710
Premium Economy Air Fare Surcharge					
27Oct-19Dec13, 27Dec13, 30-31Dec13	HKG-CX-TPE-CX-HKG or v.v.	2-7 days	E	1630	1220
20-26Dec13, 28-29Dec13		(extended to 14days surcharge HK\$500/person)		1950	1460
Business Class Air Fare Surcharge					
10Oct13, 13Oct-19Dec13	HKG-KA-TPE-KA,CX-HKG or v.v. HKG-KA-TPE//KHH-KA,CX-HKG or v.v. HKG-KA-TPE//RMQ-KA-HKG or v.v.	2-7 days	I	1530	1150
10Oct-19Dec13, 27-31Dec13	HKG-CX-TPE-CX,KA-HKG or v.v. HKG-CX-TPE//KHH-CX,KA-HKG or v.v. HKG-CX-TPE//RMQ-KA-HKG or v.v.	2-7 days (extended to 14days surcharge HK\$500/person)	I	2130	1600
20-26Dec13				3190	2390

* Low season upselling from S-class to V-class is permitted at ADDITIONAL HKD100 per sector