

Taipei 台北 + Yilan 宜蘭民宿



宜蘭民宿推介!

免費無限上網

免費專車接送往返羅東車站

3-Day / 2-Night Package
Validity: 15Sep-31Dec14

\$1,720^{up}



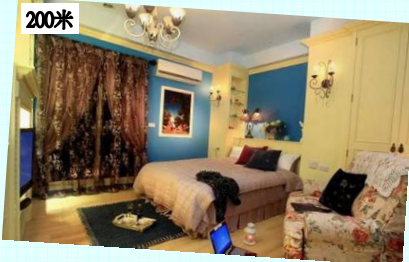
晨露庄

「晨露庄」是一棟三層式的別墅，擁有六百多坪的庭院。房間原是民宿主人的兒子和女兒及其兒時的遊戲室，房間地板均以紫檀木或柚木所鋪成，讓人倍感溫暖，住宿在內必定能給你「家」的感覺。民宿主人原是經營家具店及從事建築相關行業，每間房間的設計及每一件家具都經過他們精挑細選，猶如藝術品般。



幸福三百米

「幸福三百米」為「晨露庄」民宿主人的女兒及女婿所開設的另一民宿，因為距離娘家三百米而因此命名。該民宿的房間以宮廷風格為主題，更以不同顏色代表不同房間，整間民宿用超過 22 種顏色的油漆粉刷成，色彩繽紛。



Accommodation 1 night hotel accommodation in Yilan & 1 night hotel accommodation in Taipei		Period of stay	Breakfast	Adult		Extra Night (per room per night)			
晨露庄 The Dew http://www.thedew.com.tw 女兒房 / 兒子房 (Double Bed) 或 幸福 300 米 Happiness Bed & Breakfast http://www.thedew.com.tw 100 米 / 200 米 / 300 米 (Double Bed)	+			新驛旅店(4 館-西門店) 3* City Inn Hotel Plus (Building IV) http://www.gocityinn.com (Standard Double till 30Jun14) (Elegant Double from 1Jul14)	Till 30Jun14 1Jul-31Aug14	Taipei: NO Yilan: YES	Twin Share	Single	Taipei Twin / Single
							捷絲旅 (西門町館) 3* Just Sleep (Ximending) http://www.justsleep.com.tw/ (Superior)	Till 31Dec14	YES
		凱撒大飯店 4* Caesar Park Hotel http://www.caesarpark.com.tw/ (Superior)	Till 30Sep14	Taipei: NO	1,910	2,690	990		
			10Oct-15Dec14		Yilan: YES	1,990	2,840	1,140	
			16-31Dec14			2,000	2,870	1,170	

Hotel Surcharge & Blackout dates (per room per night):

Yilan 宜蘭

The Dew 晨露庄(女兒房 / 兒子房)
Happiness Bed & Breakfast 幸福 300 米
26Jun-31Dec14 (Sat) & 6-8Sep14, 10-12Oct14 Twin HKD160, Single HKD160

Taipei 台北

City Inn Hotel (Building IV) 新驛旅店(4 館-西門店)
26-30Jun14 (Fri-Sat) Twin HKD100, Single HKD100
1Jul-30Sep14 (Fri-Sat) & 5-7Sep Twin HKD130, Single HKD130
3-6Jul14, 30Jul-3Aug14 Twin HKD230, Single HKD230

Just Sleep (Ximending) 捷絲旅 (西門町館)

Min. 2 nights stay on Fri-Sat(29Jun-15Dec14) & 24-28Jun14, 7-8Sep14, 14-15Sep14, 1-4Oct14, 7-11Oct14, 7-9Nov14, 15Dec14
26Jun-15Dec14 (Fri-Sat) & 26-28Jun14, 7-8Sep14, 14-15Sep14, 1-4Oct14, 7-11Oct14, 15Dec14 Twin HKD200, Single HKD200
7-9Nov14 Twin HKD380, Single HKD380
16-31Dec14 (Fri-Sat) Twin HKD230, Single HKD230
24-27Dec14 Twin HKD480, Single HKD480
31Dec14 Twin HKD820, Single HKD820

Caesar Park Hotel 凱撒大飯店

28-31Dec14 Twin HKD180, Single HKD180

- Not valid for Japan, China and Taiwan Market / - Surcharge may impose during high season period

Taipei 台北 + Yilan 宜蘭民宿



宜蘭民宿推介!

免費無限上網

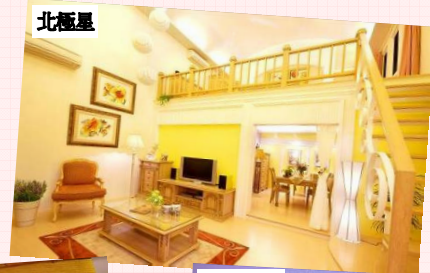
免費專車接送往返羅東車站

3-Day / 2-Night Package
Validity: 15Sep-31Dec14

\$1,720^{UP}

星空下

「星空下」是位於晨露莊的後花園，由兩棟獨立的別墅組成，分別名為北極星(黃色)及南極星(橘色)。兩棟別墅各具特色，北極星為充滿浪漫的歐陸風，而南極星則是濃厚的印地安部落風。別墅採用樓中樓挑高設計，下層備有客廳，廚房，上層則為臥室。



Accommodation		Period of stay	Breakfast	Adult		Extra Night (per room per night)		
1 night hotel accommodation in Yilan & 1 night hotel accommodation in Taipei				Twin Share	Single	Taipei Twin / Single	Yilan Twin / Single	
星空下 Starry Villa http://www.thedew.com.tw 北極星 villa / 南極星 villa (Double Bed)	+	新驛旅店(4館-西門店) 3* City Inn Hotel (Building IV) http://www.gocityinn.com (Standard Double till 30Jun14) (Elegant Double from 1Jul14)	Till 30Jun14	Taipei: NO	2,060	2,970	630	1,440
			1Jul-31Aug14	Yilan: YES	2,110	3,080	730	
		捷絲旅(西門町館) 3* Just Sleep (Ximending) http://www.justsleep.com.tw/ (Superior)	Till 31Dec14	YES	2,150	3,160	820	
		凱撒大飯店 4* Caesar Park Hotel http://www.caesarpark.com.tw/ (Superior)	Till 30Sep14	Taipei: NO	2,240	3,340	990	
			10Oct-15Dec14	Yilan: YES	2,310	3,490	1,140	
			16-31Dec14	Yilan: YES	2,330	3,520	1,170	

Hotel Surcharge & Blackout dates (per room per night):

Yilan 宜蘭

Starry Villa 星空下

北極星 villa / 南極星 villa:

26Jun- 31Dec14 (Sat) & 6-8Sep14, 10-12Oct14 Twin HKD160, Single HKD160

Taipei 台北

City Inn Hotel (Building IV) 新驛旅店(4館-西門店)

26-30Jun14 (Fri-Sat) Twin HKD100, Single HKD100
1Jul-30Sep14 (Fri-Sat) & 5-7Sep Twin HKD130, Single HKD130
3-6Jul14, 30Jul-3Aug14 Twin HKD230, Single HKD230

Just Sleep (Ximending) 捷絲旅(西門町館)

Min. 2 nights stay on Fri-Sat(23Jun-15Dec14) & 24-28Jun14, 7-8Sep14, 14-15Sep14, 1-4Oct14, 7-11Oct14, 7-9Nov14, 15Dec14
26Jun-15Dec14 (Fri-Sat) & 26-28Jun14, 7-8Sep14, 14-15Sep14, 1-4Oct14, 7-11Oct14, 15Dec14 Twin HKD200, Single HKD200
7-9Nov14 Twin HKD380, Single HKD380
16-31Dec14 (Fri-Sat) Twin HKD230, Single HKD230
24-27Dec14 Twin HKD480, Single HKD480
31Dec14 Twin HKD820, Single HKD820

Caesar Park Hotel 凱撒大飯店

28-31Dec14 Twin HKD180, Single HKD180

- Not valid for Japan, China and Taiwan Market / - Surcharge may impose during high season period

交通資訊:

從台北出發可搭乘火車，葛瑪蘭客運(台北轉運站)或首都客運(台北市政府轉運站)至羅東站下車(車程約1小時15分鐘，車費約TWD135)。

Taipei 台北 + Yilan 宜蘭民宿



宜蘭民宿推介!

3-Day / 2-Night Package
Validity: 15Sep-31Dec14

\$1,720^{up}

免費無限上網

免費專車接送往返羅東車站

Please state "CX/KA GV2 fare IN (date) OUT (date) at (hotel name)" at OSI field in PNR.

Air Fare Surcharge for High Season & Upsell Class

Date	Flights Restrictions	Ticket validity	Class(GV2)	Adult	Child
<p>HKG-CX,KA-TPE-CX,KA-HKG or v.v. HKG-CX,KA-TPE//KHH-CX,KA-HKG or v.v. HKG/TPE valid on CX496/494/466/564/472/400 & TPE/HKG valid on CX463/471/475/495/405/401/451/KA487/483 HKG/KHH valid on KA442/440 & KHH/HKG valid on KA453/443/441/457</p>					
15-29Sep14, 30Oct-17Dec14		2-7 days	O	NIL	NIL
<p>HKG-CX,KA-TPE-CX,KA-HKG or v.v. HKG-CX,KA-TPE//KHH-CX,KA-HKG or v.v. HKG-CX,KA-TPE//RMQ-KA-HKG or v.v. HKG/TPE valid on CX496/450/494/406/466/564/408 or KA486/482 & TPE/HKG valid on CX463/471/475/495/405/401/451 or KA487/483 HKG/KHH valid on KA452/442/440/450 & KHH/HKG valid on KA453/443/441/457 HKG/RMQ valid on KA490 & RMQ/HKG valid on KA491</p>					
15-29Sep14, 30Oct-17Dec14		2-7 days	O	100	80
<p>HKG/TPE valid on CX496/450/494/406/466/564/408 or KA5496/5450/5494/5406/5466/5564/5408 or KA operating flights or CX codeshare flights operated by KA & TPE/HKG valid on CX463/471/475/495/405/401/451 or KA5463/5471/5475/5495/5405/5401/5451 or KA operating flights or CX codeshare flights operated by KA</p>					
18-19Dec14, 27-31Dec14		2-7 days	O (GV1)	400	300
15-29Sep14, 30Oct-19Dec14, 27-31Dec14	HKG/TPE NOT valid on CX474/CX530/KA5474/KA5530	2-7 days	N (GV1)	610	460
Ticket must be issued on or before 17Sep14					
15-29Sep14, 30Oct-19Dec14, 27-31Dec14	HKG-CX,KA-TPE-CX,KA-HKG or v.v. HKG-CX,KA-TPE//KHH-CX,KA-HKG or v.v. HKG-CX,KA-TPE//RMQ-KA-HKG or v.v.	2-7 days (extended to 14days surcharge HK\$500/person)	S	750*	560*
30Sep-20Oct14, 20-26Dec14			V	1,080	810
18-29Sep14, 30Oct-19Dec14, 27-31Dec14	HKG-CX,KA-TPE-CX,KA-HKG or v.v. HKG-CX,KA-TPE//KHH-CX,KA-HKG or v.v. HKG-CX,KA-TPE//RMQ-KA-HKG or v.v.	2-7 days (extended to 14days surcharge HK\$500/person)	S	800*	600*
30Sep-20Oct14, 20-26Dec14			V	1,140	860
Premium Economy Air Fare Surcharge					
15-29Sep14, 30Oct-17Dec14	HKG-CX-TPE-CX-HKG or v.v.	2-7 days	E	1,030	770
30Sep-20Oct14				1,530	1,150
Ticket must be issued on or before 17Sep14					
15-29Sep14, 30Oct-19Dec14, 27-31Dec14	HKG-CX-TPE-CX-HKG or v.v.	2-7 days (extended to 14days surcharge HK\$500/person)	E	1,800	1,350
30Sep-20Oct14, 20-26Dec14				2,130	1,600
18-29Sep14, 30Oct-19Dec14, 27-31Dec14	HKG-CX-TPE-CX-HKG or v.v.	2-7 days (extended to 14days surcharge HK\$500/person)	E	1,850	1,390
30Sep-20Oct14, 20-26Dec14				2,190	1,640
Business Class Air Fare Surcharge					
15-29Sep14, 30Oct-17Dec14	HKG-CX,KA-TPE-CX,KA-HKG or v.v. HKG-CX,KA-TPE//KHH-CX,KA-HKG or v.v. HKG-CX,KA-TPE//RMQ-KA-HKG or v.v.	2-7 days	I	1,530	1,150
30Sep-20Oct14				2,030	1,520
20-26Dec14	HKG-CX,KA-TPE-CX,KA-HKG or v.v. HKG-CX,KA-TPE//KHH-CX,KA-HKG or v.v. HKG-CX,KA-TPE//RMQ-KA-HKG or v.v.	2-7 days (extended to 14days surcharge HK\$500/person)	D	3,550	2,660
15Sep-19Dec14, 27-31Dec14				2,430	1,820

* Low season upselling from S-class to V-class is permitted at ADDITIONAL HKD100 per sector

以上價格包括:

- 港龍航空 / 國泰航空來回香港至台北經濟客位機票 (電子機票)
- 1 晚住宿於台北酒店
- 1 晚住宿於宜蘭
- 每天酒店早餐 (只限指定酒店)
- 飛行保險港幣 1,000,000 元 (最多 14 天)
- 香港機場保安稅
- 0.15% 旅遊業議會印花稅

備註:

- 訂位代號 / 機票有效期: (請參閱上列附加費表)
- 適用於 CX/KA 營運航班 / 累積飛行哩數之訂位代號請瀏覽 www.asiamiles.com
- 酒店住宿必須於 14 年 12 月 31 日或之前完成。(特別註明除外)
- 最少兩人 (支付成人價錢) 同行, 所有同行客人之行程、航班必須相同 (於同一電腦代號 (PNR) 內訂位), 並必須於去程及回程時一同辦理登機手續。
- 以上價錢於旺季及交易會期間或需繳付附加費。
- 如只預訂房間或作不連續住宿, 酒店價目及條款或會有所調整及變動。
- 傳單上所列明的交通訊息或時間 (例: 航班 / 車次) 如有任何更改, 均以官方資訊為準, 恕不另行通知。
- 旅遊套餐不得更改航班 / 日期 / 行程及不可退款。
- 以上價格不包括所有有關稅項及附加費。價格如有任何變更恕不另行通知。