



熱賣店推介! 北海道札幌套票 **熱賣**酒店

4日3夜套票 4Days 3Nights |
出發日期: 至2020年9月30日 Travel Period: Till 30Sep2020



Hotel Gracery Sapporo

JR札幌車站直接連接

📍 札幌站 <https://sapporo.gracery.com>

● 交通方法: JR札幌站西口步行到南口約1分鐘

⊗ 酒店價格不適用於2月22-25日

Standard Semi Double

Room Size: 161ft² / Bed Type: 1 Double bed
續住每晚: HK\$540+ (至3月); HK\$1190+ (4-9月)

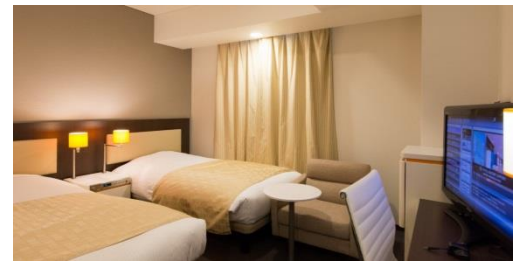
至3月: 成人佔半房 每位 **\$4690+**
4-9月: **\$5660+**

Standard Twin

Room Size: 240.5ft² / Bed Type: 2 Single bed
續住每晚: HK\$590+ (至3月); HK\$1470+ (4-9月)

至3月: 成人佔半房 每位 **\$4760+**
4-9月: **\$6080+**

日本華盛頓酒店集團(WHG)旗下的其中一間酒店。酒店座落在札幌站南口對面，從南口出來過一條斑馬線就到，無論是從車站前廣場或地下街前來的交通都十分便利，所有客房均裝飾優雅，配有現代化的設施，更設有女性專用樓層



Sapporo Excel Hotel Tokyu

鄰接於札幌市內中心地的中島公園

📍 薄野 www.tokyuhotelsjapan.com/global/sapporo-e/index.html

● 交通方法: 地下鐵南北線中島公園站步行約3分鐘

Standard Double

Room Size: 205ft² / Bed Type: 1 Double bed (1.6m x 19.5m)
續住每晚: HK\$800+

至5月: 成人佔半房 每位 **\$5080+**

由酒店前往JR札幌車站約15分鐘車程，距離中島公園約3分鐘步行路程，距離機場巴士站約5分鐘步行路程，酒店提供的免費接駁巴士前往JR札幌站。客房的設計以簡單摩登為基調，全382間客房的設計都能保有足夠的舒適空間，沉著色調的裝飾帶著爽朗的風格



Keio Plaza Hotel Sapporo

具有傳統歷史的老字號酒店

📍 札幌站 www.keioplaza-sapporo.co.jp/taiwanese

● 交通方法: JR札幌站徒步約5分鐘 / 地下鐵南北線札幌站徒步約7分鐘

Standard Semi Double

Room Size: 201.2ft² / Bed Type: 1 Double bed (1.4m x 2m)
續住每晚: HK\$920+ (至4月); HK\$1350+ (5-9月)

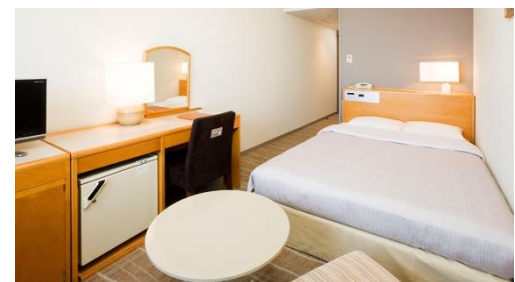
至4月: 成人佔半房 每位 **\$5260+**
5-9月: **\$5990+**

Standard Twin

Room Size: 261.5ft² / Bed Type: 2 Twin bed (1.1m x 2m)
續住每晚: HK\$990+ (至4月); HK\$1420+ (5-9月)

至4月: 成人佔半房 每位 **\$5370+**
5-9月: **\$6010+**

酒店距離札幌車站僅有五分鐘步行距離，優越的市中心地理位置，前往北海道各處都極為方便。在酒店高樓層可以看到風光絕倫的城市夜景。不同樓層設有標準、優級、時尚、舒適及行政客房等多樣房型選擇。





熱賣店推介! 北海道札幌套票



4日3夜套票 4Days 3Nights |
 出發日期: 至2020年9月30日 Travel Period: Till 30Sep2020

Sapporo Prince Hotel

沉穩靜謐的地理位置 遠離札幌市區的喧囂

📍 薄野 www.princehotels.com/sapporo/zh-hant

- 交通方法: 地鐵西11丁目站步行約3分鐘
- ⊗ 酒店價格不適用於7月23日-8月10日

Standard Twin _____ 成人佔半房 每位
 至5月: **\$5260+** 6-9月: **\$6120+**

Room Size: 226ft² / Bed Type: 2 Twin bed (9.6m x 1.95m)
 續住每晚: HK\$920+ (至5月); HK\$1500+ (6-9月)

Superior Twin _____ 成人佔半房 每位
 至5月: **\$5460+** 6-9月: **\$6630+**

Room Size: 226ft² / Bed Type: 2 Twin bed (9.6m x 1.95m)
 續住每晚: HK\$1060+ (至5月); HK\$1640+ (6-9月)

酒店位於一處沉穩靜謐的地理位置, 可遠離札幌市區的喧囂, 並擁有能夠一覽市內全景的客房, 而步行前往狸小路及大通公園只須約10分鐘。酒店提供免費接送巴士往返JR札幌站



JR Tower Hotel Nikko Sapporo

盡享豐富天然溫泉的札幌市地標建築

📍 札幌站 www.jrhotels.co.jp/tower/english/index.html

- 交通方法: JR札幌車站南口步行約3分鐘

Moderate Double _____ 成人佔半房 每位
 至3月: **\$6790+** 4-9月: **\$7570+**

Room Size: 258.3ft² / Bed Type: 1 Double Bed (1.6m x 2.03m)
 續住每晚: HK\$1940+ (至3月); HK\$2460+ (4-9月)

Moderate Twin _____ 成人佔半房 每位
 至3月: **\$6990+** 4-9月: **\$8450+**

Room Size: 322.9ft² / Bed Type: 1 Twin Bed (1.2m x 2.03m)
 續住每晚: HK\$2070+ (至3月); HK\$3040+ (4-9月)

酒店是札幌最高、最具地標性的酒店, 它與JR 札幌站直結, 從札幌站南口穿越百貨公司就能步行至飯店, 以交通位置來說非常便利。札幌車站附近的眾多百貨公司、Bic Camera 等大型商場毗鄰而居, 對於喜歡逛街、逛電器用品的朋友而言, 絕對是最棒的血拼之地

加購 優惠

JR PASS北海道鐵路周遊券, 可自由搭乘JR北海道線特急、快速、普通與臨時列車, 以及札幌市內的JR北海道巴士, 無論是玩北海道, 還是規劃札幌一日遊行程都十分便利

北海道鐵路周遊券

	3天	4天 (Flexible 任選)	5天	7天
Adult 成人 (12歲或以上)	¥ 17,400	¥ 23,480		¥ 25,710
Child 小童 (6-11歲)	¥ 8,700	¥ 11,740		¥ 12,850

- 詳情請與本公司職員聯絡

※套票以淡季價格計算, 於旺季、假期前夕或大型節日期間出發, 需另付附加費, 詳情向本社職員查詢為準
 有關套票的條款及細則請參閱最後一頁





熱賣店推介! 北海道札幌套票



4日3夜套票 4Days 3Nights |

出發日期: 至2020年9月30日 Travel Period: Till 30Sep2020



國泰北海道機票附加費表

CX HOKKAIDO Airfare Surcharge

出發日期:

2020年2月20日 - 9月30日

Travel Period: 20Feb – 30Sep2020

出發日期 Departure Date	成人 Adult	小童 Child	訂座輪位及機票有效期 Booking Class & Ticket Validity
Economy Class			
Valid for ticket issue on or before 15MAR20			
20FEB-05APR, 14-29APR, 02MAY-23JUN & 28JUN-09JUL	-	-	Q/ 3-7 days
20FEB-05APR, 14APR-09JUL, 21AUG-30SEP	\$1250	\$940	N/ 3-17 days
20FEB-07APR, 13APR-30SEP	2150	1620	S/ 3-17 days
20FEB-30SEP	5340	4010	M/ 3-17 days
Premium Economy Class - Available on selected CX flights ONLY			
Valid for ticket issue on or before 15MAR20			
20FEB-05APR, 14-29APR, 02MAY-23JUN & 28JUN-09JUL	6950	5220	E/ 3-7 days
20FEB-07APR & 13APR-30SEP	4900	3680	E/ 3-17 days
08-12APR	8360	6300	
Remarks: NO validity extension			

Price Includes:

- Round trip economy class air ticket on CX
- 3 nights hotel accommodation
- HK\$100,000 Travel Insurance [Zurich Insurance (Hong Kong) 24-hour emergency hotline+852-2886-3977]
- 0.15% TIC Levy

Child travel with min 2 adults price:

- Twin sharing / Extra bed adult price less: \$930

Terms & Conditions:

- Package price is per person (in HK\$) and valid between **20Feb-30Sep20**; and hotel stay must be completed by 30Sep20
- Booking class: Q (except specified periods) Ticket validity: 2-7 days
- Minimum 2 adults traveling together on same outbound & inbound flights, and booking must be reserved under the same record locator (PNR) for all passengers
- "OSI: CX GV2 FARE IN DATE OUT DATE AT HOTEL NAME" must be input in OSI field of PNR
- Airport tax, HK security charge & fuel surcharge (if any) are not included
- Check whether the Security Bureau has issued any [Outbound Travel Alert](#) for your destination before firming up your travel plan to ensure personal safety
- Hotel star ratings are for reference only, please visit hotel's official website for more information
- A non-refundable deposit of HK\$500 per person required upon reservation
- Full payment must be made after confirmation with no refund
- Upon confirmation, any amendment is subject to our company's discretion
- All prices and conditions are subject to change without prior notice
- A service fee of HK\$30 will be collected for each ticket issued

費用包括:

- 國泰航空來回經濟客位機票
- 3晚酒店住宿
- HK\$100,000旅遊保險 [蘇泰世保險(香港) 24小時緊急支援服務+852-2886-3977]
- 0.15%旅遊業賠償基金

小童最少要與兩位成人同行價錢:

- 佔床或加床收費按成人減收: \$930

條款及細則:

- 以上套票價錢以每成人計算, 有效日期為2020年2月20日至9月30日; 酒店入住必須於2020年9月30日或之前完成
- 訂位代號: Q (指定日子除外) 機票有效期: 2-7日
- 來回程均要最少兩位成人同行, 訂位時亦必須最少兩位客人在同一個PNR內
- PNR必須註明住宿酒店名稱及日期如下:
 "OSI: CX GV2 FARE IN DATE OUT DATE AT HOTEL NAME"
- 費用並未包括兩地機場稅, 香港機場保安稅及燃油附加費(如適用)
- 為確保自身安全, 旅客在落實行程前, 應留意保安局有沒有對目的地發出**外遊警示**
- 酒店星級只供參考, 詳情請到訪酒店官方網頁查詢
- 訂位時須繳交訂金港幣每位\$500
- 餘款需於機票及酒店確認後繳付及恕不退還
- 於機票及酒店確認後, 如需更改本公司擁有最終決定權
- 所有費用如有更改, 恕不另行通知
- 每發出機票乙張, 收取港幣\$30服務費