

# 熱賣酒店推介! 倫敦套票



5日3夜套票 5Days 3Nights | 出發日期: 至2020年9月30日 Travel Period: Till 30Sep2020

CATHAY PACIFIC

熱賣酒店

## Double Tree by Hilton - Hyde Park 鄰近肯辛頓花園(Kensington Gardens)

📍 Bayswater 貝斯沃特

🌐 <http://doubletree.hilton.com.cn/zh-hk/hotel/London/doubletree-by-hilton-hotel-london-hyde-park-LONHYDI/index.html>

● 交通方法: 距離Queensway Underground Station步行約2分鐘

**Standard Room** 成人佔半房 每位 **\$7800+**

Room Size: 199ft<sup>2</sup> / Bed Type: 1 Large Double Bed or 2 Twin Bed  
續住每晚: HK\$1080+

**Deluxe Room** 成人佔半房 每位 **\$8250+**

Room Size: 193ft<sup>2</sup> / Bed Type: 1 Large Double Bed  
續住每晚: HK\$1280+

酒店於2013年全面翻修, 位於海德公園和肯辛頓花園對面, 酒店的明亮客房均裝飾以現代藝術品, 設有配備了埃及棉床單和厚羽絨被的Hypnos床鋪



## Mercure London Paddington

座落於倫敦的心臟地帶

📍 Paddington 帕丁頓 🌐 [www.mercurepaddington.com](http://www.mercurepaddington.com)

● 交通方法: 距離Paddington Underground Station步行約1分鐘

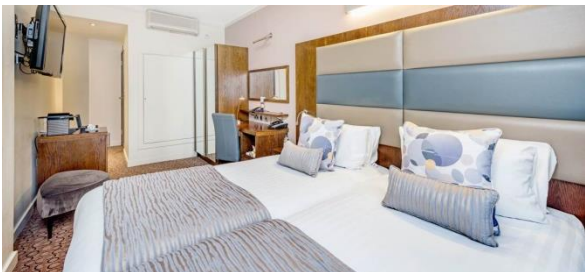
**Small Double Room** 成人佔半房 每位 **\$8280+**

Room Size: 150ft<sup>2</sup> / Bed Type: 1 Double Bed  
續住每晚: HK\$2110+

**Standard Room** 成人佔半房 每位 **\$8420+**

Room Size: 172.2ft<sup>2</sup> / Bed Type: 1 Double Bed or 2 Twin Bed  
續住每晚: HK\$2200+

倫敦帕丁頓美居酒店擁有現代風格的設計和中心位置。這家倫敦市中心的酒店始無前例地同時滿足繁忙的商務人士和精明的休閒客人的雙重需求, 酒店距帕丁頓地鐵站和希思羅機場快線僅幾步之遙



## Park Plaza Westminster Bridge

眺望泰晤士河河畔風景

📍 Waterloo 滑鐵盧 🌐 [www.radissonhotels.com/en-us/hotels/park-plaza-westminster-bridge-london](http://www.radissonhotels.com/en-us/hotels/park-plaza-westminster-bridge-london)

● 交通方法: 距離Waterloo Underground Station步行約5分鐘

**Superior Room** 成人佔半房 每位 **\$9190+**

Room Size: 269ft<sup>2</sup>  
續住每晚: HK\$2710+

**Studio Room** 成人佔半房 每位 **\$9870+**

Room Size: 387.5ft<sup>2</sup>  
續住每晚: HK\$3170+

酒店位於泰晤士河南岸, 面對南岸的國會大廈和大笨鐘, 距離倫敦眼、西敏寺、倫敦海洋生物水族館和劇院步行不到5分鐘



# 熱賣酒店推介! 倫敦套票

5日3夜套票 5Days 3Nights | 出發日期: 至2020年9月30日 Travel Period: Till 30Sep2020

CATHAY PACIFIC



## The Milestone Hotel and Residence

豪華5星之選

📍 Kensington 肯辛頓 [www.milestonehotel.com](http://www.milestonehotel.com)

● 交通方法: 距離High Street Kensington Underground Station 步行約6分鐘

**Standard Room** \_\_\_\_\_ 成人佔半房 每位 **\$10190+**

Room Size: 215ft<sup>2</sup> / Bed Type: 1 Queens bed  
續住每晚: HK\$3380+

**Deluxe Room** \_\_\_\_\_ 成人佔半房 每位 **\$10270+**

Room Size: 255ft<sup>2</sup> / Bed Type: 1 King bed or 2 Twin bed  
續住每晚: HK\$3430+

位於騎士橋區Knightsbridge和肯辛頓區Kensington之間, 距離海德公園Hyde Park約10分鐘的步行路程。酒店從1890年開業並於2011年完成裝修, 每間客房都擁有獨特的設計配以古式家具擺設, 提供浪漫優雅的氛圍、24小時管家服務



## The Langham Hotel London

歐洲史上首間豪華酒店

📍 Marylebone 馬里波恩

[www.langhamhotels.com/en/the-langham/london/](http://www.langhamhotels.com/en/the-langham/london/)

● 交通方法: 距離Oxford Circus Underground Station 步行約5分鐘

**Superior Room** \_\_\_\_\_ 成人佔半房 每位 **\$10780+**

Room Size: 301.3ft<sup>2</sup> / Bed Type: 1 Large Double Bed or 2 Twin Bed  
續住每晚: HK\$3770+

酒店鄰近倫敦購物地點及著名景點如攝政街、牛津街、倫敦大學、大英博物館等。承傳自維多利亞時代的傳統與百年文化, 甫步入花費八千萬英鎊復整修的倫敦朗廷酒店豪華大廳, 即能感受逾一百四十年的濃厚歷史氣息。經整修後, 酒店內設有380間豪華客房和套房、15個宴會廳、還有獲譽為英式下午茶傳統發源地的Palm Court餐廳。

## 加購 優惠

想要依照自己偏好的步調及精心安排的行程探索倫敦? 最超值方便的方式就是搭乘隨上隨下的觀光巴士! 提供24小時、48小時、72小時票種選擇, 多個站點隨上隨下, 不限搭乘次數, 讓你輕鬆遊覽英倫風情。依照個人喜好選擇要搭乘West End Loop線或是Tower Loop線, 一路玩遍倫敦塔、皮卡迪利廣場、西敏寺等主要景點!

隨上隨下 觀光巴士 車票	24小時	——	HK\$322 (成人) / HK\$152 (兒童5-15歲)
	48小時	——	HK\$417 (成人) / HK\$199 (兒童5-15歲)
	72小時	——	HK\$511 (成人) / HK\$246 (兒童5-15歲)

※套票以淡季價格計算, 於旺季、假期前夕或大型節日期間出發, 需另付附加費。詳情向本社職員查詢作準  
有關套票的條款及細則請參閱最後一頁



# 熱賣酒店推介! 倫敦套票



5日3夜套票 5Days 3Nights | 出發日期: 至2020年9月30日 Travel Period: Till 30Sep2020



## 國泰倫敦機票附加費表

### CX LONDON Airfare Surcharge

出發日期:

2020年3月6日 - 9月30日

Travel Period: 06Mar – 30Sep2020

	出發日期 Departure Date	成人 Adult	小童 Child	訂座艙位及機票有效期 Booking Class & Ticket Validity
Economy Class	06MAR-19APR, 28APR20-11JUN, 13SEP20-15OCT	---	---	S/ 3-14 days
	20APR20-27APR, 12JUN20-12SEP	\$980	\$740	V/ 3-14 days
Premium Economy Class	06MAR-30SEP	9490	7120	E/ 3-14 days
	- Available on selected CX flights ONLY			
Business Class	06MAR-30SEP	31310	23490	I/ 3-14 days

#### Price Includes:

- Round trip economy class air ticket on CX
- 3 nights hotel accommodation
- HK\$100,000 Travel Insurance (Zurich Insurance (Hong Kong) 24-hour emergency hotline+852-2886-3977)
- 0.15% TIC Levy

#### Child travel with min 2 adults price:

- Twin sharing / Extra bed adult price less: \$1160

#### Terms & Conditions:

- Package price is per person (in HK\$) and valid between **06Mar-30Sep20**; and hotel stay must be completed by 30Sep20
- Booking class: S (except specified periods) Ticket validity: 3-14 days
- Minimum 2 adults traveling together on same outbound & inbound flights, and booking must be reserved under the same record locator (PNR) for all passengers
- "OSI: CX GV2 FARE IN DATE OUT DATE AT HOTEL NAME" must be input in OSI field of PNR
- Airport tax, HK security charge & fuel surcharge (if any) are not included
- Check whether the Security Bureau has issued any [Outbound Travel Alert](#) for your destination before firming up your travel plan to ensure personal safety
- Hotel star ratings are for reference only, please visit hotel's official website for more information
- A non-refundable deposit of HK\$500 per person required upon reservation
- Full payment must be made after confirmation with no refund
- Upon confirmation, any amendment is subject to our company's discretion
- All prices and conditions are subject to change without prior notice

#### 費用包括:

- 國泰航空來回經濟客位機票
- 3晚酒店住宿
- HK\$100,000旅遊保險[蘇黎世保險(香港) 24小時緊急支援服務+852-2886-3977]
- 0.15%旅遊業賠償基金

#### 小童最少要與兩位成人同行價錢:

- 佔床或加床收費按成人減收: \$1160

#### 條款及細則:

- 以上套票價錢以每成人計算。有效期為2020年3月6日至9月30日; 酒店入住必須於2020年9月30日或之前完成
- 訂位代號: S (指定日子除外) 機票有效期: 3-14日
- 來回程均要最少兩位成人同行。訂位時亦必須最少兩位客人在同一個PNR內
- PNR必須註明住宿酒店名稱及日期如下:  
 "OSI: CX GV2 FARE IN DATE OUT DATE AT HOTEL NAME"
- 費用並未包括兩地機場稅, 香港機場保安稅及燃油附加費(如適用)
- 為確保自身安全。旅客在落實行程前。應留意保安局有沒有對目的地發出**外遊警告**
- 酒店星級只供參考。詳情請到訪酒店官方網頁查詢
- 訂位時須繳交訂金港幣每位\$500
- 餘款需於機票及酒店確認後繳付及恕不退還
- 於機票及酒店確認後, 如需更改本公司擁有最終決定權
- 所有費用如有更改。恕不另行通知